

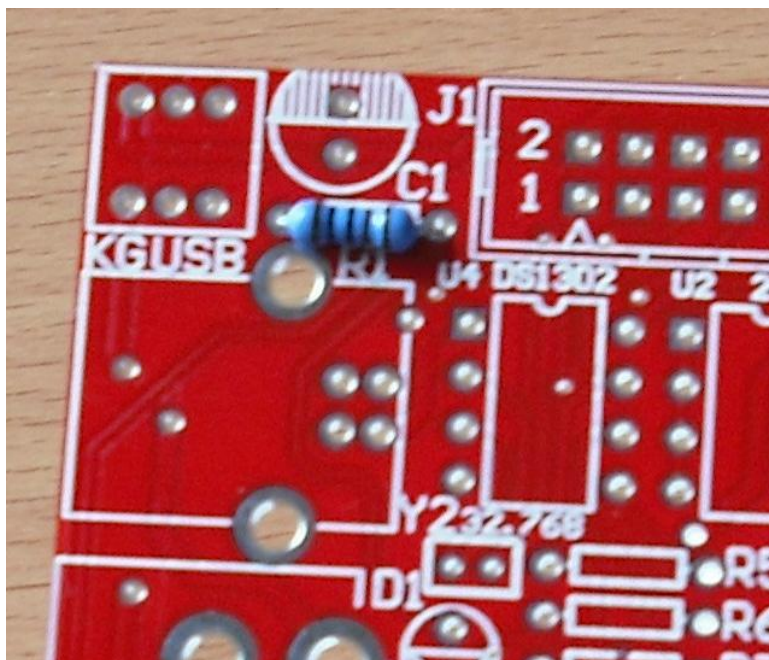


谢谢你选择 LYC EDA 开发板—学习板

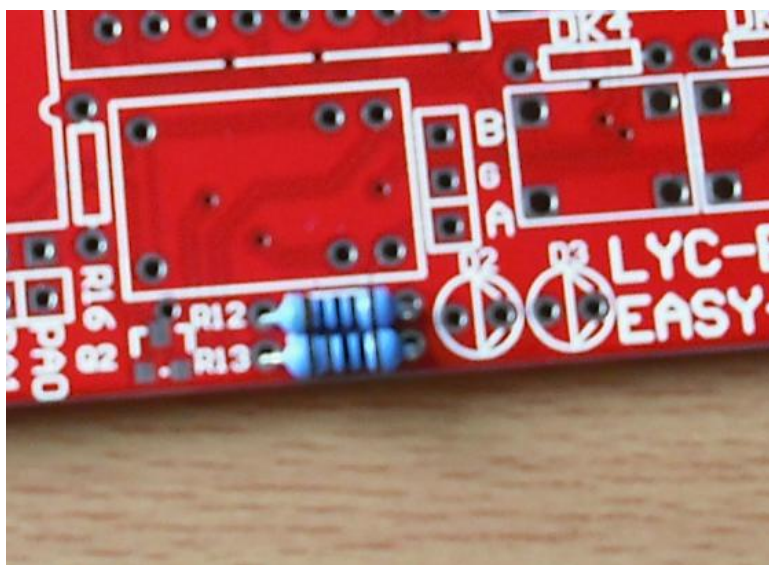
单片机学习板图解 DIY

图一，图二，图三显示电阻的地方焊接
1K 的电阻。

图一



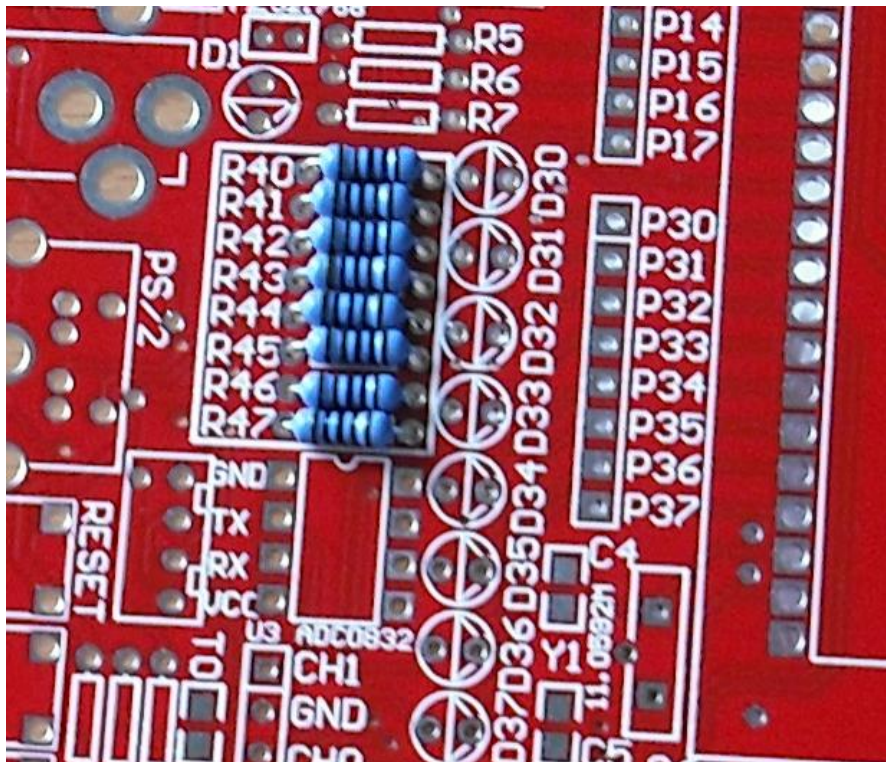
图二





谢谢你选择 LYC EDA 开发板—学习板

图三

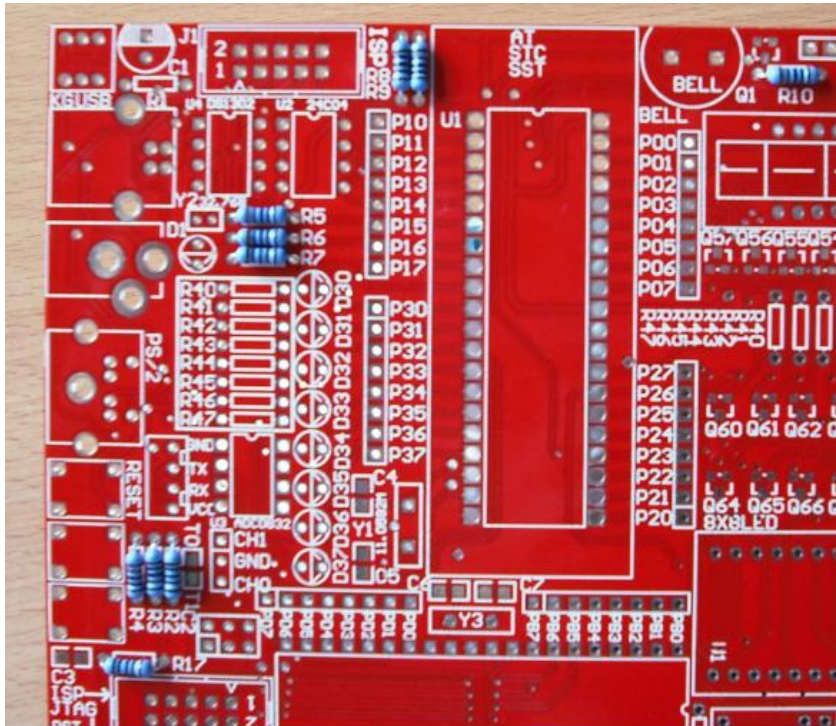




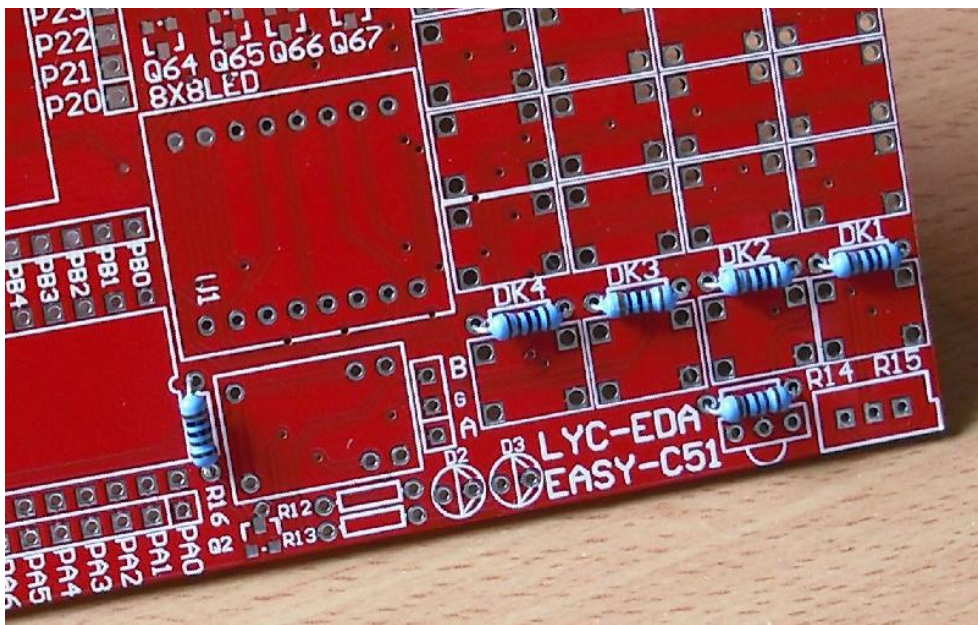
谢谢你选择 LYC EDA 开发板—学习板

图四，图五，图六显示电阻的地方焊接
10K 的电阻。

图四



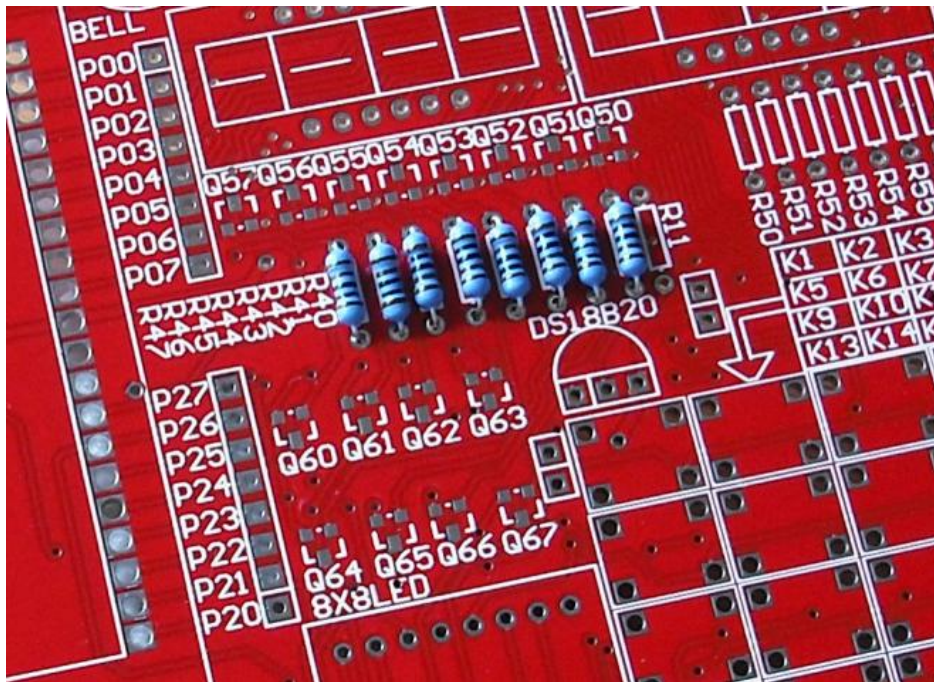
图五



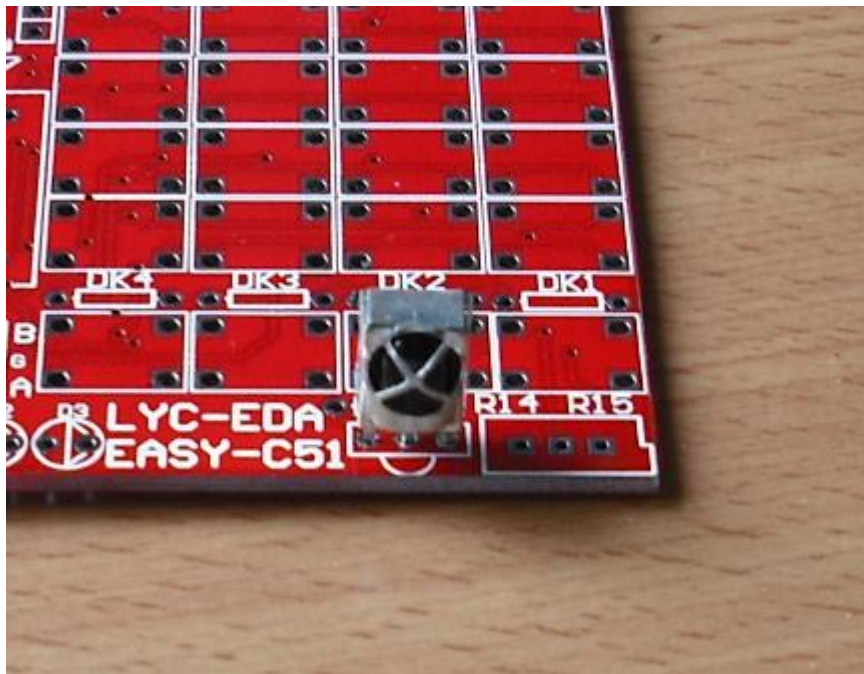


谢谢你选择 LYC EDA 开发板—学习板

图六,R11 也是焊接 10K



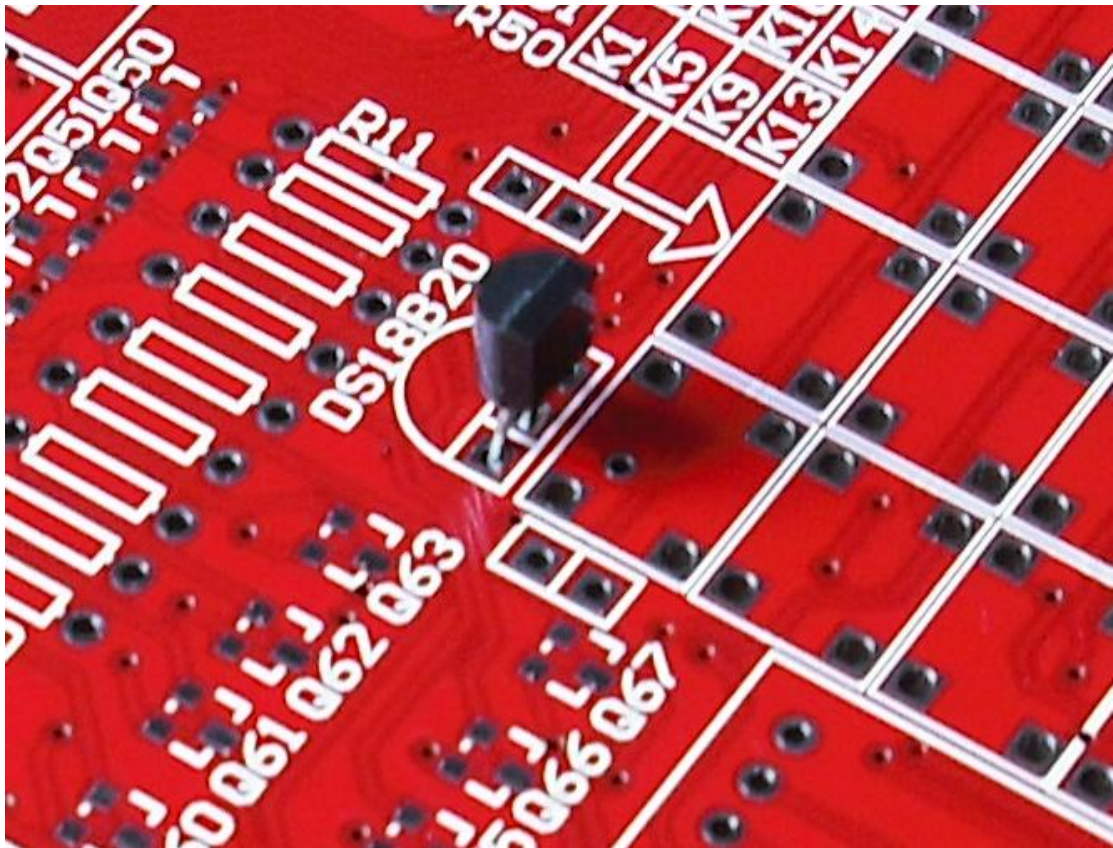
下图是遥控接收头。



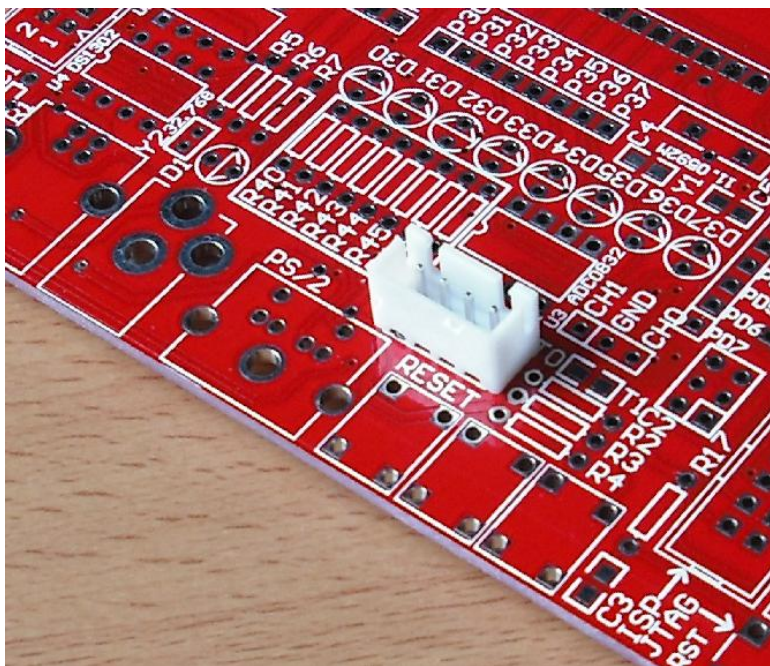


谢谢你选择 LYC EDA 开发板—学习板

下图是 **DS18B20**



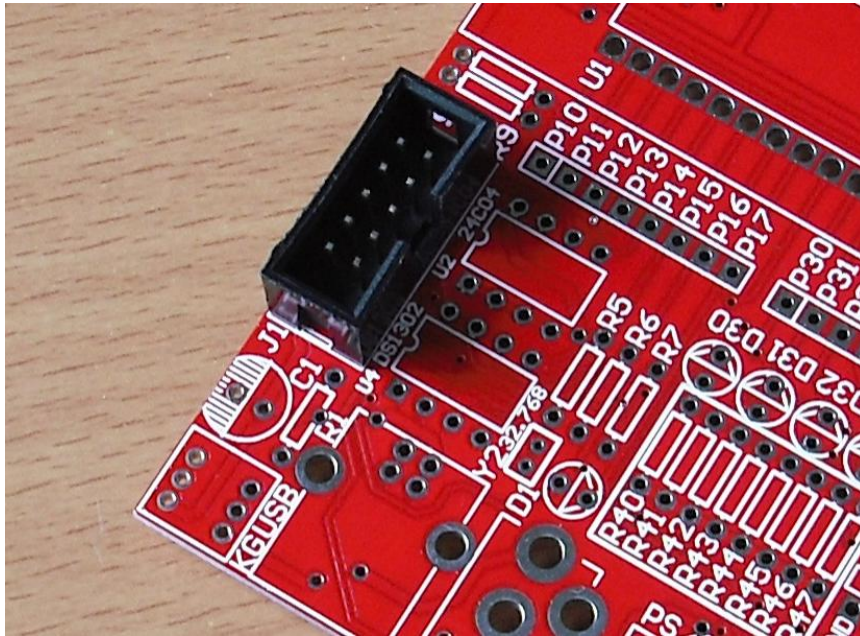
下图是 **USB 转串口** 的接口。注意方向。



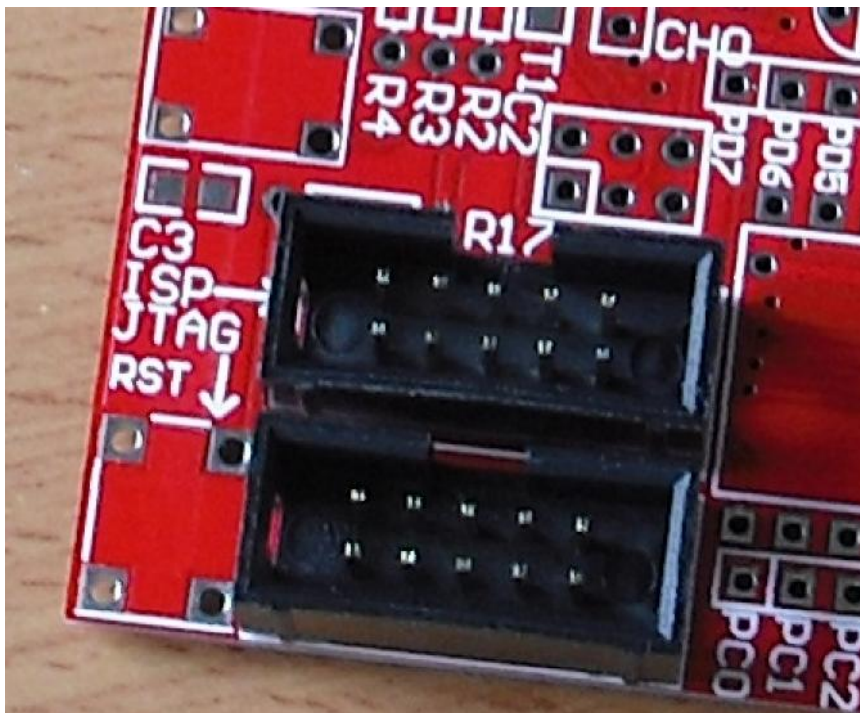


谢谢你选择 LYC EDA 开发板—学习板

下图是 AT89S52 的下在接口。



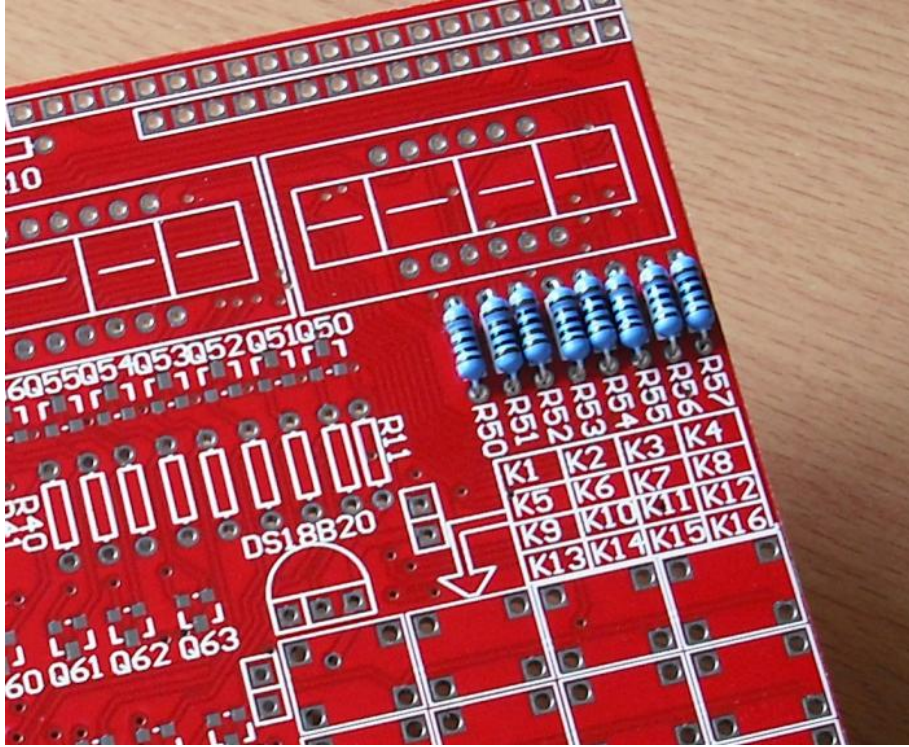
下图是 16 的 ISP 接口和 JTAG 接口。



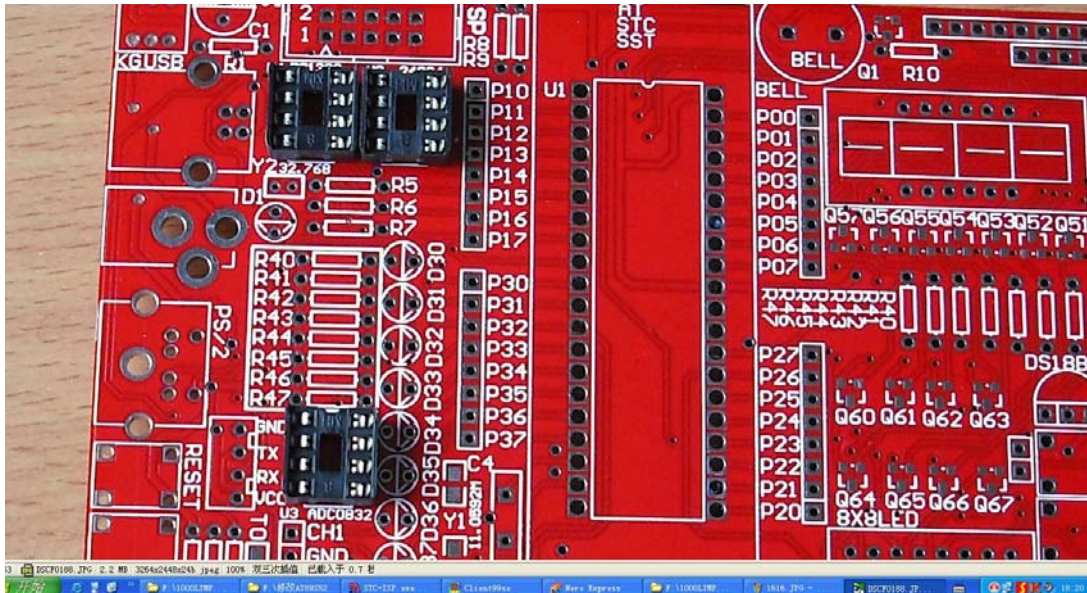


谢谢你选择 LYC EDA 开发板—学习板

下图焊接 470 欧电阻。

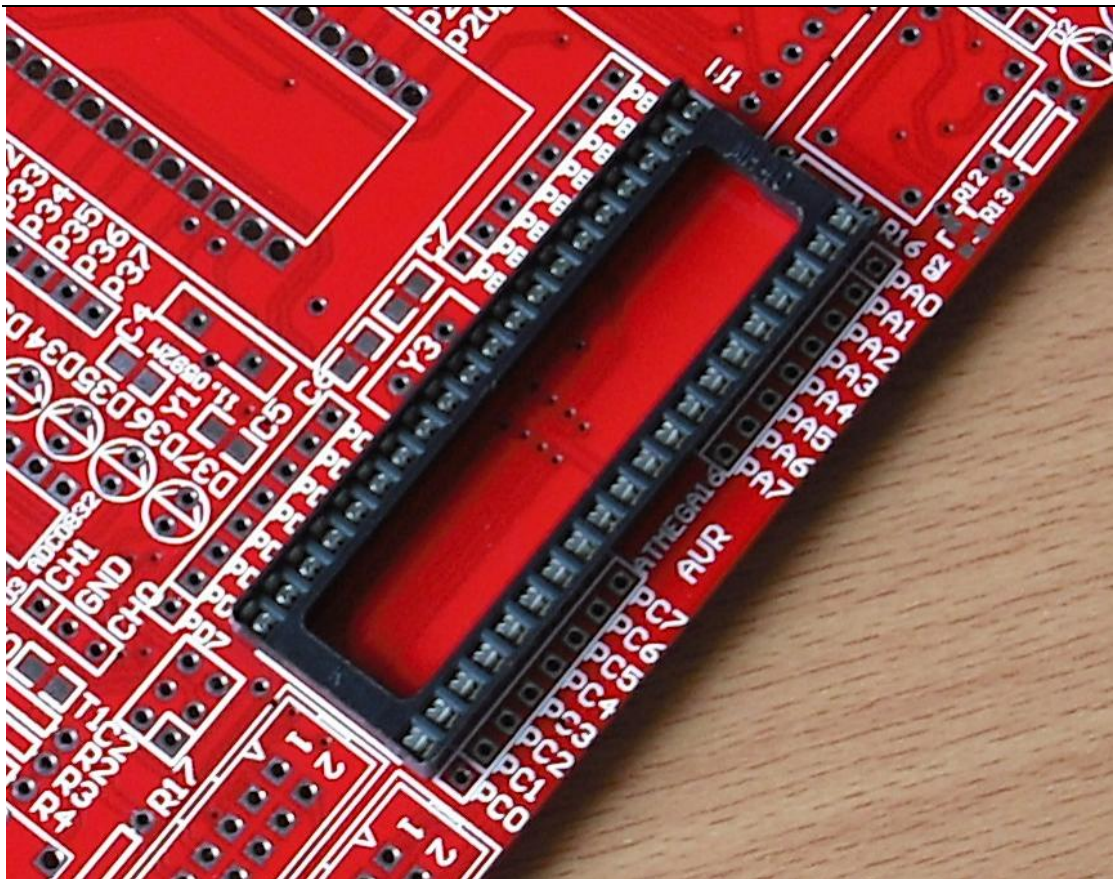


IC 座，注意方向。





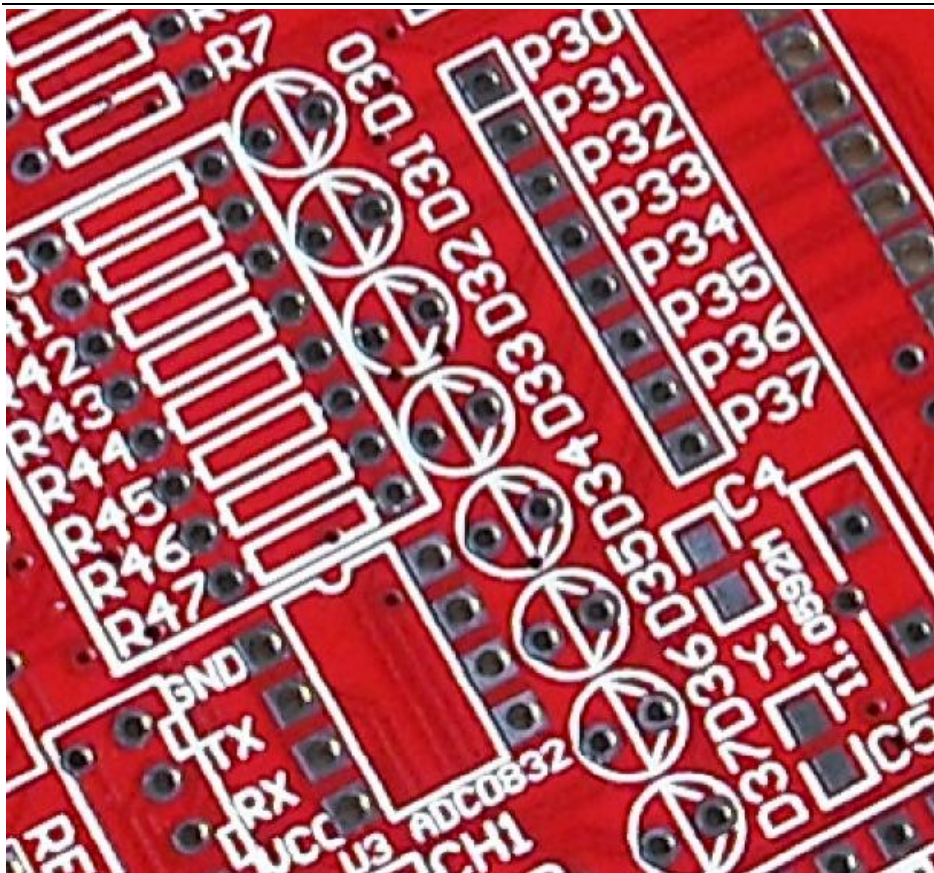
谢谢你选择 LYC EDA 开发板—学习板



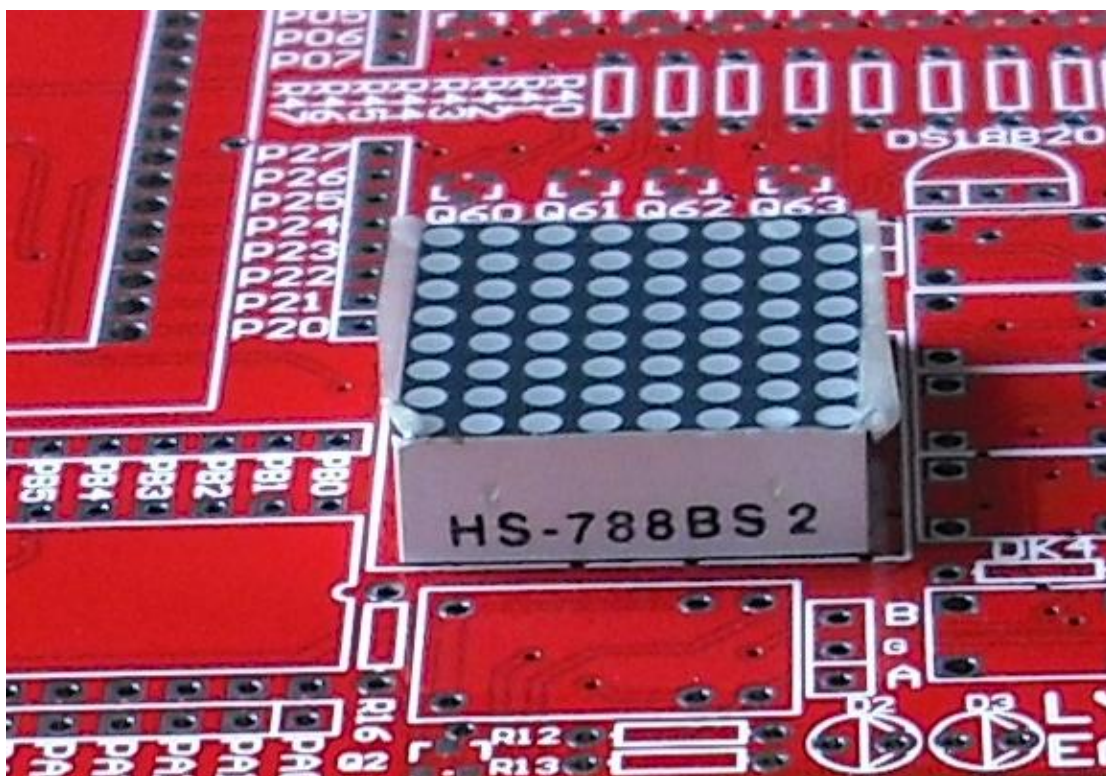
下图有箭头的指向是焊接发光二极管的。箭头的指向是接发光二极管的的负极，既，二极管的的负极是在靠 AT89S52 单片机那一方。



谢谢你选择 LYC EDA 开发板—学习板



LED 点阵的方向。





谢谢你选择 LYC EDA 开发板—学习板

其他的插件都没有问题了。不会安装反的。